

# LA SCIE CIRCULAIRE



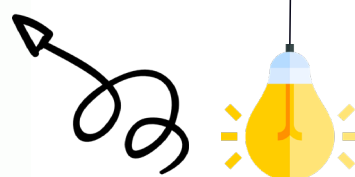
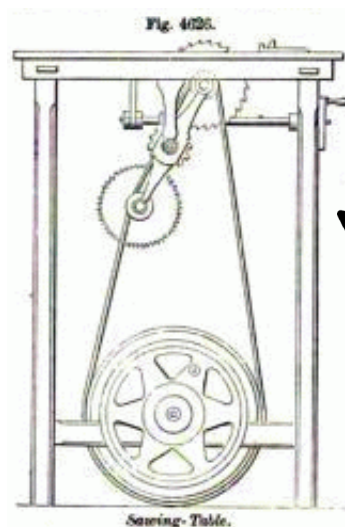
TABITHA BABBITT  
(1779-1853)

TABITHA BABBITT, SHAKER D'ORIGINE, INVENTA LA SCIE CIRCULAIRE EN 1810 À HARVARD AUX ÉTATS-UNIS<sup>1,2,3</sup>. ELLE EUT L'IDÉE EN REGARDANT DEUX HOMMES SHAKER SE DÉBATTRE AVEC UNE SCIE À FOSSE<sup>2,3</sup>. À L'ÉPOQUE, CES SCIES NE POUVAIENT COUPER QUE DANS UNE SEULE DIRECTION, CE QUI RENDAIT LA COUPE DES TRONCS D'ARBRES HORRIBLEMENT ENNUYEUSE ET FATIGANTE<sup>2,3</sup>.

<sup>1</sup>Si/si, les femmes existent. (2016). *Tabitha Babbitt*. <https://www.sisilesfemmes.fr/2016/11/11/tabitha-babbitt/>

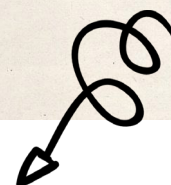
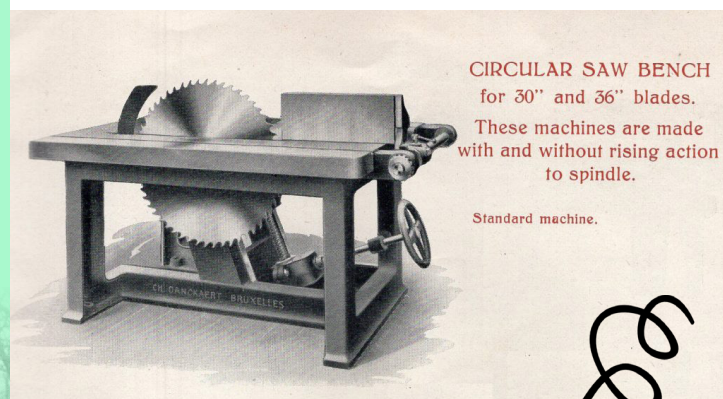
<sup>2</sup>Barrett, P. (2020, 2 juillet). *Tabitha Babbitt*. Mills Archive. <https://new.millsarchive.org/2020/07/02/tabitha-babbitt-1779-1853/>

<sup>3</sup>York Saw & Knife. (s.d.). *History Of The Circular Saw*. <https://www.yorksaw.com/history-circular-saw/>



TABITHA  
BABBITT N'A  
PAS BREVETÉ  
SA VERSION

ORIGINALE<sup>2</sup>. C'EST POURQUOI VOUS EN AVEZ D'AUTRES MODÈLES PRÉSENTÉS ICI, DONT UN DESSIN DE BREVET POUR UNE ANCIENNE SCIE CIRCULAIRE À TABLE<sup>1,2</sup>.



PUIS, UN BANC DE SCIE STANDARD TIRÉ D'UN CATALOGUE DE DANCKAERT'S WOODWORKING MACHINERY DATANT DE 1920<sup>2</sup>.



MUSÉE DE  
L'INGÉNIERIE